

# QFS-8101-10 金属裂痕探测仪 说明书

功能:

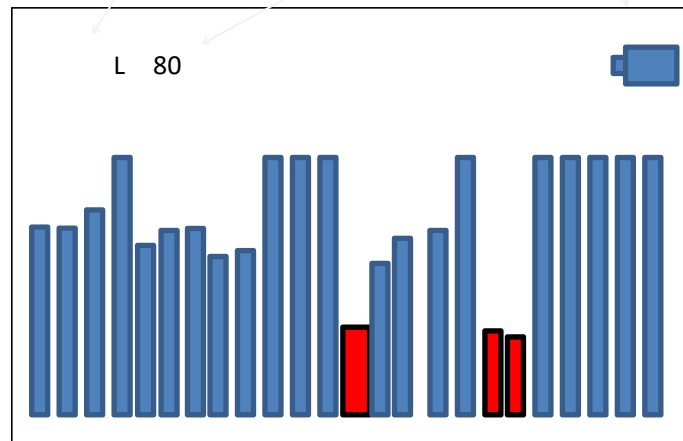
油漆\塑料\木材等材质下金属裂痕探测,金属断裂探测;  
碳纤维复合材料(含金属基体复合)裂痕探测,密度均匀性探测;

QFS-8101-10 手持式金属裂痕探测仪可以快速检测出各种纵向裂纹、暗缝、气孔等缺陷。是汽车、航天、石化、冶金、机械等行业对金属构件的在线、离线或役前、在役检测的探伤仪器。可用于钢、铜、铝、外表有塑料类覆盖的金属、碳纤维包覆的金属等金属探伤。可用于焊管在、离线检测,对未熔焊、暗缝、开口裂纹等轴向缺陷具有很高的灵敏度,对生产过程中,因焊机故障而造成产品的变伤、道伤均能检出。

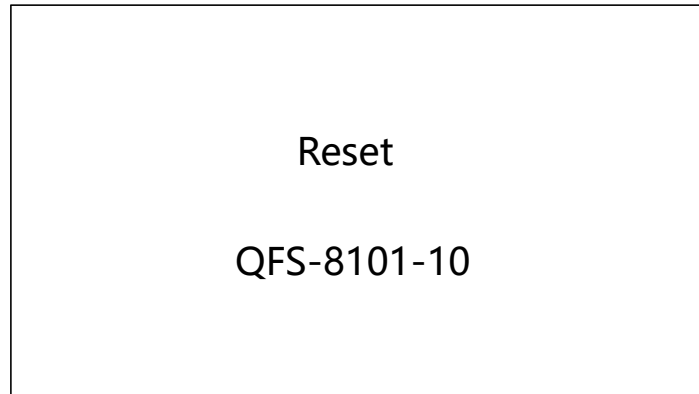


材质厚度  $1\text{mm} < H < 30\text{mm}$ , 金属裂痕宽度  $0.1\text{mm} < W$ , 金属裂痕长度  $1\text{cm} < L$ 。

界面参数: 灵敏度调节 强度 电源



界面参数:说明 L:灵敏度调节 L低\H高。80 为测试相对值。图一的红色为不同材质交界处(显示屏为黑白,这里是特别提示下,所以标注为红色),柱状图为时域推进图。



图二

开机画面(图二)。

电源按键第一次为 L,第二次为 M,长按为关机。

设备参数:

最高分辨率:金属裂痕宽度  $0.1\text{mm} < W$ , 金属裂痕长度  $1\text{cm} < L$ 。

显示方式:X 轴时基 ,Y 轴测量缺陷的幅值。

电池:磷酸铁锂 3.2V 电池,电池可连续工作 6-8 小时。设备充电时间 1-2 小时;

工作温度: $-10\text{C} \sim +45\text{C}$ 、相对湿度: $\leq 75\%$ ;

**注意:本设备用 3.2V 磷酸铁锂电池,本设备可以对 3.2V 磷酸铁锂电池直接充电,其他类型电池不支持,如果用其他电池可能产生危险。**

整套包括 QFS-8101-10 金属裂痕探测仪一台,5V 充电线一条。